

# TRIGLAVSKI NARODNI PARK

## TRIGLAV NATIONAL PARK

15. 5. – 31. 10.

letnik 13, št. 14 | Year 13, № 14  
ISSN 2784-6725

VODNIK ZA OBISKOVALCE BIOSFERNEGA OBMOČJA JULIJSKE ALPE • POLETJE 2023  
JULIAN ALPS BIOSPHERE RESERVE VISITOR GUIDE • SUMMER

ZA OBISKOVALCE NARODNEGA PARKA • TRIGLAVSKO POGORJE • KRANJSKA GORA, JESENICE, ŽIROVNICA, RADOVLJICA • BOHINJ, BLED, GORJE, POKLJUKA • ZEMLJEVID • TOLMIN, KOBARID • BOVEC, LOG POD MANGRTOM, TRENTA • NARAVNI PARK JULIJSKO PREDGORJE • DALJINSKE POHODNIŠKE IN KOLESARSKE POTI • (ZA)VARUJMO TRIGLAVSKI NARODNI PARK • TRAJNOSTNA MOBILNOST

FOR NATIONAL PARK VISITORS • TRIGLAV RANGE • KRANJSKA GORA, JESENICE, ŽIROVNICA, RADOVLJICA • BOHINJ, BLED, GORJE, POKLJUKA • MAP • TOLMIN, KOBARID • BOVEC, LOG POD MANGRTOM, TRENTA • JULIAN PREALPS NATURE PARK • LONG-DISTANCE HIKING AND BIKING TRAILS • PROTECTING TRIGLAV NATIONAL PARK • SUSTAINABLE MOBILITY



JULIJSKE ALPE  
TRIGLAVSKI NARODNI PARK



**unesco**  
Biosferno območje  
Julijske Alpe

### KAKO NAČRTOVATI POT / HOW TO PLAN A ROUTE



**PO VEČ INFORMACIJ  
V INFO CENTRE**  
(več na strani 8)



FOR MORE INFORMATION,  
VISIT THE INFO CENTERS  
(more on page 8)

**ZA OBISK OBMOČJA  
SO VAM NA VOLJO  
KVALITETNI ZEMLJEVIDI**



HIGH-QUALITY MAPS ARE  
AVAILABLE FOR YOUR VISIT  
TO THE AREA



**NAČRTUJTE SVOJE  
AKTIVNOSTI S  
POMOČJO APLIKACIJ  
OUTDOORACTIVE IN  
maPZS**

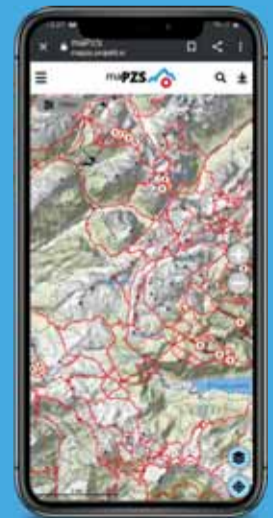


PLAN YOUR  
ACTIVITIES WITH THE  
OUTDOORACTIVE AND  
maPZS APPS

#### OUTDOORACTIVE



#### maPZS






**NAČRTUJTE POT**  
 PLAN A ROUTE

**K SLAPU PERIČNIK IN V DOLINO VRATA Z AVTOBUSOM**  
 BY BUS TO THE PERIČNIK FALL AND THE VRATA VALLEY


Znak kakovosti Triglavskega narodnega parka / Triglav National Park Quality Mark



# Kranjska Gora, Jesenice, Žirovnica, Radovljica

»Neverjetno je, kako slikovito se pri nas prepletata narava in kultura. Raziščite oboje, saj si podajata roko v obrtih, kuhinarki, kulturnih spomenikih in pri pričevalcih preteklosti.«

*"It's amazing how vividly nature and culture intertwine in this area. Explore them both, as they lend a hand to each other in crafts, cuisine, cultural monuments and remnants of the past."*
**KAJA BETON**

 Javni zavod Turizem in kultura Radovljica, direktorica  
 Tourism and Culture Radovljica, Public Institute, Director

**1 POT TRIGLAVSKE BISTRICE / TRIGLAVSKA BISTRICA TRAIL**

 Slovenski planinski muzej, Mojstrana /  
 Slovenian Alpine Museum, Mojstrana

11 KM (v eno smer / one way)

380 M

3 H 25 MIN

zmerna / moderate


**2 SLAP PERIČNIK / PERIČNIK WATERFALL**


Dolina Vrata / Vrata valley

1 KM (krožna pot / circular way)

120 M

30 MIN

zmerna / moderate


**3 PLANICA, POT PO DOLINI / PLANICA, THE TRAIL THROUGH THE VALLEY**


Nordijski center Planica / Planica Nordic Centre

4 KM (v eno smer / one way)

170 M

1 H 10 MIN

lahka / easy



- ☛ Muzej Rateče, Kajžnekova hiša / Rateče Museum, Kajžnek Homestead
- ☛ Muzej Kranjska Gora, Liznjekova domačija / Kranjska Gora Museum, Liznjek Homestead
- ☛ Muzej Planica / Planica Museum
- ☛ Slovenski planinski muzej Mojstrana in info točka Triglavskega narodnega parka / Slovenian Alpine Museum Mojstrana and Triglav National Park Info Point
- ☛ Pocarjeva domačija, Zgornja Radovna / Pocar Homestead, Zgornja Radovna
- ☛ Muzej Kosova graščina, Jesenice / Kos Manor Museum, Jesenice
- ☛ Muzej delavske kulture, Jesenice / Worker's Culture Museum, Jesenice
- ☛ Prešernova rojstna hiša, Vrba / Prešeren's Birth House, Vrba
- ☛ Finžgarjeva rojstna hiša, Doslovče / Finžgar's Birth House, Doslovče
- ☛ Čebelarški muzej, Radovljica / Museum of Apiculture, Radovljica
- ☛ Lekarniški in alkimistični muzej Radovljica / Pharmacy and Alchemy Museum Radovljica

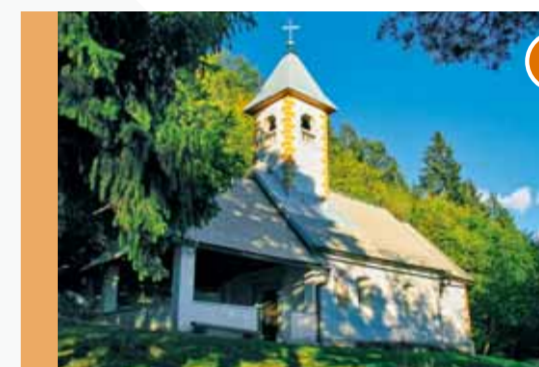

 KUPUJ  
 LOKALNO  
 BUY LOCAL

**4 NARAVNI REZERVAT ZELENCI**  
 ZELENCI NATURAL RESERVE

**5 MARTULJSKI SLAPOVI**  
 MARTULJEK WATERFALLS

**6 IZ MOJSTRANE DO POCARJEVE**  
 DOMAČIJE, ZGORNJA RADOVNA  
 FROM MOJSTRANA TO POCAR  
 HOMESTEAD MUSEUM, ZGORNJA  
 RADOVNA

**7 TROMEJA**

**8 NARAVOSLOVNA IN**  
 RUDARSKA UČNA POT  
 TRILOBIT  
 NATURE AND MINING  
 EDUCATIONAL TRAIL TRILOBIT

**9 SVETI LOVRENC NAD**  
 ZABREZNICO  
 SVETI LOVRENC ABOVE  
 ZABREZNICA

**10 DO TURŠKE JAME**  
 TO THE TURŠKA CAVE

**11 POT KULTURNE DEDIŠČINE**  
 ŽIROVNICA  
 ŽIROVNICA CULTURAL HERITAGE  
 TRAIL

**12 PETROVA POT BEGUNJE**  
 ST. PETER'S TRAIL BEGUNJE

**13 POT TREH MOSTOV**  
 THE THREE BRIDGES TRAIL

**14 NA RAZGLEDNI JAMNIK**  
 FROM KROPA TO JAMNIK


Kamniti obraz »Ajdovske deklece« / The stone face of "Heaten Maiden"



Lepi čevljič / Lady's Slipper Orchid (Cypripedium calceolus)





# Bohinj, Bled, Gorje, Pokljuka

»Veseli smo obiskovalcev, ki spoštujejo lokalno prebivalstvo in njihovo lastnino ter upoštevajo pravila vedenja v neokrnjeni naravi, da bo ostala taka še za naše zanamce.«  
 "We welcome visitors who respect the local people and their property, and follow the code of conduct in pristine nature so that it remains so that we will be able to pass it on to the next generations."

**URŠKA SMUKAVEC**

Javni zavod Turizem Bohinj, svetovalka za trajnostno mobilnost / Tourism Bohinj Public Institute, Sustainable Mobility Advisor


**NAČRTUJTE POT**  
 PLAN A ROUTE


- Muzej na Blejskem gradu / *Bled Castle Museum*
- Muzej zgodovine Bohinja (Muzej Tomaža Godca) / *Bohinj History Museum, Bohinjska Bistrica*
- Muzejska zbirka Historia Bohinj / *Historia Bohinj Museum Collection*
- Cerkev sv. Janez Krstnika / *Church of St. John the Baptist, Ribčev Laz*
- Planšarski muzej / *Alpine Dairy Farming Museum, Stara Fužina*
- Center Triglavskega narodnega parka Bohinj / *Center TNP Bohinj, Stara Fužina*
- Oplenova hiša / *Oplen House, Studor*

**NA POKLJUKO Z AVTOBUSOM IZ BOHINJA IN BLEDA**  
 TO POKLJUKA BY BUS FROM BOHINJ AND BLEDA

**1 POKLJUŠKA SOTESKA / POKLJUKA GORGE TRAIL**


Jela, Krnica (Zgornje Gorje)  
 3 KM (krožna pot / circular way)  
 220 M  
 1 H 10 MIN  
 lahka / easy


**2 UČNA POT GORELJEK / GORELJEK PEAT BOG EDUCATIONAL TRAIL**


hotel Jelka, Goreljek  
 1 KM (krožna pot / circular way)  
 25 M  
 1 H  
 lahka / easy


**3 KORITA MOSTNICE / MOSTNICA GORGE**


Stara Fužina  
 12 KM (krožna pot / circular way)  
 240 M  
 4 H  
 zmerna / moderate


**4 OKROG BOHINJSKEGA JEZERA / AROUND LAKE BOHINJ**


Ribčev Laz  
 11,5 KM (krožna pot / circular way)  
 100 M  
 3 H  
 zmerna / moderate


**KUPIJ LOKALNO**  
 BUY LOCAL

**AMZS PREVOZI**  
 TAXI BOHINJ  
 +386 (0)51819 109

**5 NE RAZJEZIMO BLEJSKEGA ZLATOROGA - TEMATSKA POT OKOLI BLEJSKEGA JEZERA**  
 DON'T UPSET THE BLED GOLDHORN - THEME TRAIL AROUND LAKE BLEDA

**6 ZAČARAN GOZD NA BLEDU**  
 ENCHANTED FOREST IN BLEDA

**7 PO POTEH ARNOLDA RIKLIJA - RIKLIJEV VRH STRAŽA**  
 FOLLOWING THE TRAILS OF ARNOLD RIKLI - RIKLI'S PEAK STRAŽA

**8 PO HRIBČKIH OKOLI BLEJSKEGA JEZERA**  
 FROM HILL TO HILL AROUND LAKE BLEDA

**9 GALETOVEC**

**10 SOTESKA VINTGAR**  
 VINTGAR GORGE

 vstopnica  
 ticket

**11 Z RUDNEGA POLJA NA PLANINO USKOVNICA**  
 FROM RUDNO POLJE TO USKOVNICA

**12 IZ KOPRIVNIKA NA VODNIKOV RAZGLEDNIK**  
 FROM KOPRIVNIK TO VODNIKOV RAZGLEDNIK VIEWPOINT

**13 ZLATOROGOVA PRAVLJIČNA POT**  
 ZLATOROG FAIRY TRAIL

**14 SLAP SAVICA**  
 SAVICA WATERFALL


Bohinjsko / From Bohinj



Blejski lokalni izbor / Bled Local Selection

# INFO MESTA INFO POINTS

## BIOSFERNO OBMOCIJE JULIJSKE ALPE JULIAN ALPS BIOSPHERE RESERVE

### 1. INFO SREDIŠČE DOM TRENTA

Na Logu v Trenti, Soča  
T: +386 (0)5 38 89 330  
E: dom-tnp.trenta@tnp.gov.si • www.tnp.si



### 2. CENTER TRIGLAVSKEGA NARODNEGA PARKA BOHINJ

Stara Fužina 37-38, Bohinjsko jezero  
T: +386 (0)1 200 97 60 • E: info.bohinjka@tnp.gov.si  
www.tnp.si



### 3. INFOCENTER TRIGLAVSKA ROŽA BLED

Ljubljanska cesta 27, Bled  
T: +386 (0)4 57 80 205  
E: info.trb@tnp.gov.si, info@visitbled.si  
www.tnp.si, www.bled.si



### 4. INFO TOČKA TNP SLOVENSKI PLANINSKI MUZEJ, TIC DOVJE - MOJSTRANA

Triglavska cesta 49, Mojstrana  
T: +386 (0)8 38 06 730 • E: info@planinskimuzej.si  
www.planinskimuzej.si



### 5. INFO TOČKA TNP ZELENA HIŠA TIC KOBARID

Trg svobode 16, Kobarid  
T: +386 (0)5 38 00 490 • E: info.kobarid@dolina-soce.si  
www.dolina-soce.si

### 6. TIC BOHINJ, STARA FUŽINA

Stara Fužina 53b, Bohinjsko jezero  
T: +386 (0)31 813 363 • E: info@bohinj.si  
www.bohinj.si

### 7. TIC BOHINJ, RIBČEV LAZ

Ribčev Laz 48, Bohinjsko jezero  
T: +386 (0)4 57 46 010 • E: info@tdbohinj.si  
www.tdbohinj.si

### 8. TIC BOHINJ, BOHINJSKA BISTRICA

Mencingerjeva ulica 10, Bohinjska Bistrica  
T: +386 (0)4 57 47 600 • E: darja.lazar@siol.net  
www.bohinj.si

### 9. TIC BLED

Cesta svobode 10, Bled  
T: +386 (0)4 574 11 22 • E: info@td-bled.si  
www.bled.si

### 10. TIC RADOVLJICA

Linhartov trg 9, Radovljica  
T: +386 (0)4 531 51 12 • E: info@radolca.si  
www.radolca.si

### 11. TIC: PREŠERNOVA ROJSTNA HIŠA/ PREŠEREN'S BIRTH HOUSE

Vrba 2, Žirovnica  
T: +386 (0)4 580 20 92 • E: info@visitzirovnica.si  
www.visitzirovnica.si

### 12. TIC JESENICE

Cesta maršala Tita 18, Jesenice  
T: +386 (0)4 586 31 78 • E: info@visit.jesenice.si  
www.visit.jesenice.si

### 13. TIC KRANJSKA GORA

Kolodvorska ulica 1c, Kranjska Gora  
T: +386 (0)4 580 94 43 • E: info@kranjska-gora.eu  
www.kranjska-gora.si

### 14. TIC MOJSTRANA

Slovenski planinski muzej / Slovenian Alpine Museum  
Triglavska cesta 49, Mojstrana  
T: +386 (0)8 380 67 30, +386 (0)41 499 029  
E: info@mojstrana.si  
www.mojstrana.si

### 15. TIC BOVEC

Trg golobarskih žrtev 47, Bovec  
T: +386 (0)5 302 96 47 • E: info.bovec@dolina-soce.si  
www.dolina-soce.si

### 16. TIC PODBRDO

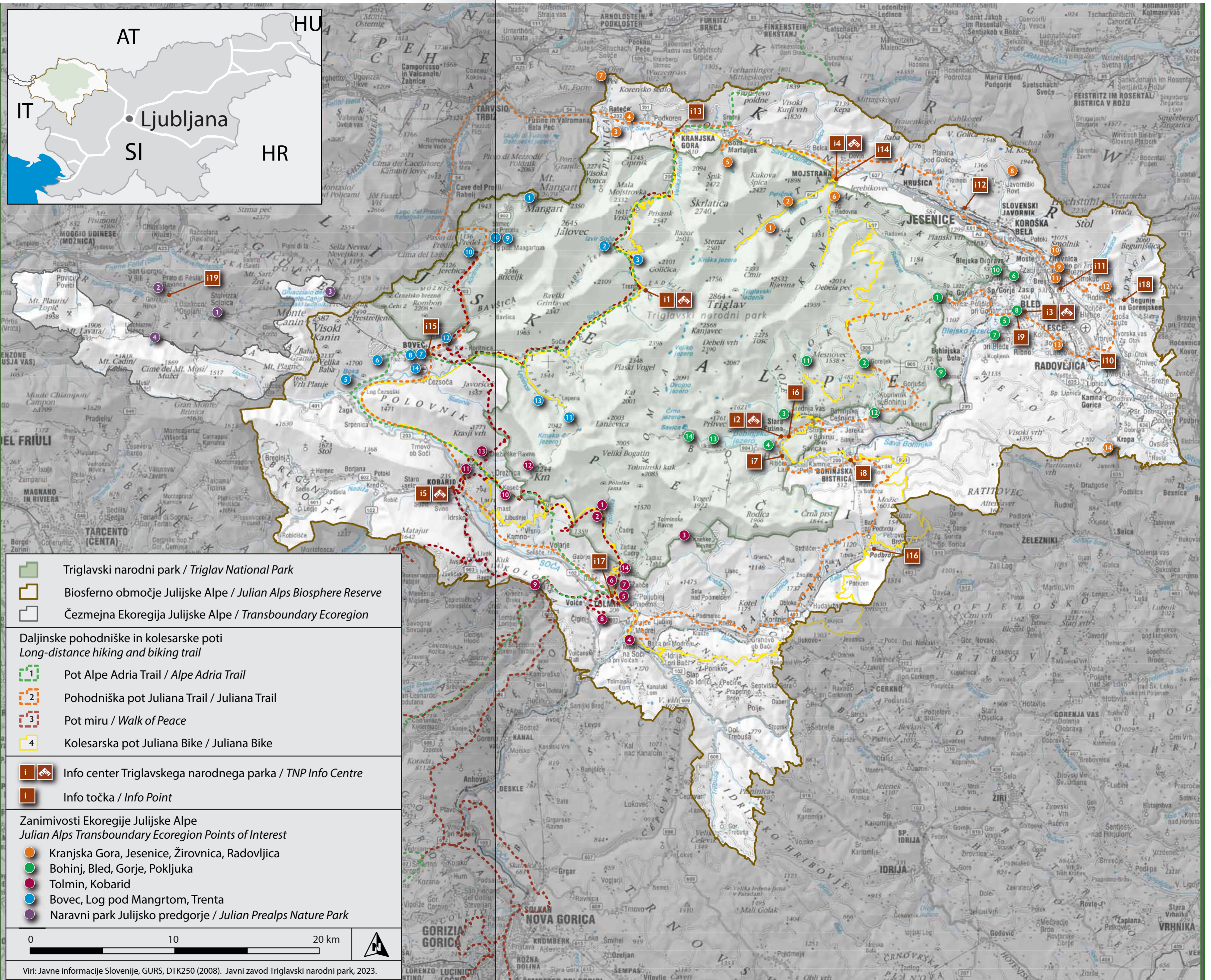
Podbrdo 18, Podbrdo  
T: +386 (0)5 380 04 85 • E: info.tolmin@dolina-soce.si  
www.dolina-soce.si

### 17. TIC TOLMIN

Mestni trg 6, Tolmin  
T: +386 (0)5 380 04 80 • E: info.tolmin@dolina-soce.si  
www.dolina-soce.si

### 18. TIC BEGUNJE

T: +386 (0)5 916 91 76 • E: begunje@radolca.si  
www.radolca.si/sl/info/tic-begunje



- Triglavski narodni park / Triglav National Park
- Biosferno območje Julijske Alpe / Julian Alps Biosphere Reserve
- Čezmejna Ekoregija Julijske Alpe / Transboundary Ecoregion

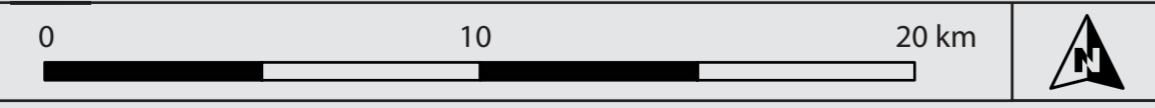
Daljijske pohodniške in kolesarske poti  
*Long-distance hiking and biking trail*

- Pot Alpe Adria Trail / Alpe Adria Trail
- Pohodniška pot Juliana Trail / Juliana Trail
- Pot miru / Walk of Peace
- Kolesarska pot Juliana Bike / Juliana Bike

- Info center Triglavskega narodnega parka / TNP Info Centre
- Info točka / Info Point

Zanimivosti Ekoregije Julijske Alpe  
*Julian Alps Transboundary Ecoregion Points of Interest*

- Kranjska Gora, Jesenice, Žirovnica, Radovljica
- Bohinj, Bled, Gorje, Pokljuka
- Tolmin, Kobarid
- Bovec, Log pod Mangrtom, Trenta
- Naravni park Julijsko predgorje / Julian Prealps Nature Park



Viri: Javne informacije Slovenije, GURS, DTK250 (2008). Javni zavod Triglavski narodni park, 2023.

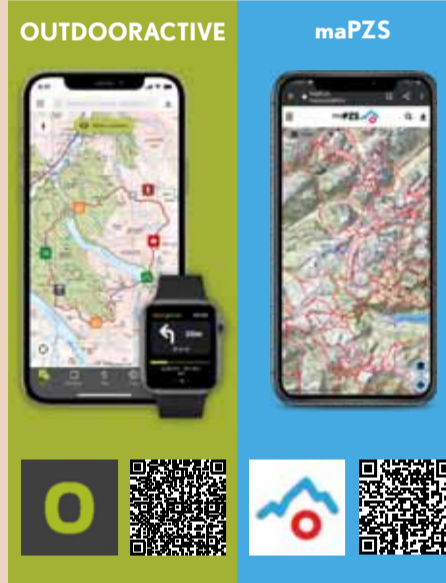


# Tolmin, Kobarid

»Območje ponuja edinstveno ravnovesje med človekom in naravo ter izjemno doživetje za obiskovalce. Sprejmite izziv in poiščite pravo ravnovesje – ne hitite od znamenitosti do znamenitosti, temveč prislunite naravi in ji izkažite spoštovanje.«  
 "The area offers a unique balance between man and nature and an exceptional experience for visitors. Take the challenge and find your right balance – rather than rushing from one attraction to the next, listen to nature, and show you respect it."

**ANDREJA JURKOVIČ**

 Javni zavod Turizem Dolina Soče, trženje  
 Tourism 'Dolina Soče' Public Institute, Marketing

**NAČRTUJTE POT**  
 PLAN A ROUTE


### 1 IZVIR TOLMINKE / SOURCE OF THE TOLMINKA RIVER

Planina Polog / Polog pasture  
 6 KM (krožna pot / circular way)  
 330 M  
 2 H 10 MIN  
 lahka / easy

### 2 JAVORCA / JAVORCA CHURCH

Planina Srednica / Srednica pasture  
 1,3 KM (v eno smer / one way)  
 140 M  
 25 MIN  
 lahka / easy

### 3 POT NA PLANINO RAZOR / PLANINA RAZOR TRAIL

Planina Podkuk / Podkuk pasture  
 7,5 KM (krožna pot / circular way)  
 < 200 M  
 2 H 50 MIN  
 lahka / easy

**V OKOLIŠKE VASI IN IZHODIŠČA IZ TOLMINA IN KOBARIDA Z AVTOBUSOM**  
 FROM TOLMIN AND KOBARID BY BUS TO THE NEARBY VILLAGES AND STARTING POINTS


 Povodni kos / White-throated Dipper (*Cinclus cinclus*)

- ☞ Kobaridski muzej / Kobarid Museum
- ☞ Tolminski muzej / Tolmin Museum
- ☞ Arheološki muzej Most na Soči / Most na Soči Archeological Museum
- ☞ Zgodovinsko etnološka zbirka Od planine do Planike / Historical Ethnological Collection Od planine do Planike
- ☞ Rojstna hiša Simona Gregorčiča, Vrsno / Simon Gregorčič's Birth House, Vrsno
- ☞ Zasebne zbirke / Private museum collections
- ☞ Nježna hiša, Jevšček (Matajur) / 'Nježna hiša' Homestead, Jevšček (Matajur)
- ☞ Breginjski muzej / Breginj Museum
- ☞ Domačija Cirila Kosmača, Slap ob Idrijci / Homestead of Ciril Kosmač, Slap ob Idrijci

### 4 ČEZ MOST PO MODROST: KULTURNOZGODOVINSKA POT PO MOSTU NA SOČI

ČEZ MOST PO MODROST: A CULTURAL-HISTORICAL TRAIL ALONG MOST NA SOČI

### 5 SLAP BERI

BERI WATERFALL

### 6 KOZLOV ROB - GRAD

MT. KOZLOV ROB - CASTLE

### 7 UČNA PEŠPOT OB TOLMINKI

TOLMINKA RIVER EDUCATIONAL TRAIL

### 8 MENGORE

MENGORE OUTDOOR MUSEUM

### 9 MUZEJ NA PROSTEM KOLOVRAT

KOLOVRAT OUTDOOR MUSEUM

### 10 KROŽNA POT SKOZI KOSEŠKA KORITA

CIRCULAR TRAIL THROUGH THE KOSEČ GORGES

### 11 SLAP KOZJAK

KOZJAK WATERFALL

### 12 MIMO PLANIN POD POGORJEM KRNA DO RAZGLEDNIKA PLANICA

TOUR PAST THE MOUNTAIN PASTURES BENEATH THE KRN MOUNTAIN RANGE TO THE PLANICA

### 13 NA PLANINO ZAPRIKRAJ IN DO MUZEJA NA PROSTEM

ZAPRIKRAJ MOUNTAIN PASTURE AND OUTDOOR MUSEUM

### 14 TOLMINSKA KORITA

TOLMIN GORGES

vstopnica ticket



Iz Doline Soče / Soča Valley Finest

Znak kakovosti Triglavskega narodnega parka / Triglav National Park Quality Mark





- IZHODIŠČE / STARTING POINT
- DOLŽINA / DISTANCE
- VIŠINSKA RAZLIKA / ELEVATION GAIN
- ČAS HOJE / DURATION
- TEŽAVNOST / DIFFICULTY

**NAČRTUJTE POT**  
PLAN A ROUTE

OUTDOORACTIVE maPZS

- Trdnjava Kluže in Fort Herman / Kluže & Fort Herman
- Informacijsko središče Triglavskega narodnega parka Dom Trenta/Trentarski muzej / Info center Triglav National Park Dom Trenta/The Trenta Museum

**V BOVEC, LOG POD MANGRTOM, TRENTO IN OKOLICO Z AVTOBUSOM**  
BY BUS TO BOVEC, LOG POD MANGRTOM, TRENTA AND ITS SURROUNDINGS

# Bovec, Log pod Mangrtom, Trenta

»Vabimo vas, da se vživite v zgodovino, se prepustite utripu prostora, naravnim lepotam, kulinaricnim doživetjem in zdravemu načinu življenja. Pristržno dobrodošli!«  
"We invite you to immerse yourself in history, feel the pulse of the area and enjoy its natural beauty, culinary experiences and healthy lifestyle. Welcome!"

**PETER MLEKUŽ**  
Turistično društvo Log pod Mangrtom, predsednik  
Log pod Mangrtom, Tourist Association, President

**1 UČNA POT MANGRTSKO SEDLO / MANGRTSKO SEDLO NATURE TRAIL**

NOVO POTOČJE 2023

- Mangrsko sedlo / Mangrt Saddle
- 8 KM (krožna pot / circular way)
- 400 M
- 2 H 45 MIN
- zmerna / moderate

**2 SOŠKA POT / SOČA TRAIL**

- Koča pri izviru Soče / hut
- 28 KM (v eno smer / one way)
- 460 M
- 8 H 30 MIN
- zmerna / moderate

**3 ALPINUM JULIANA / ALPINUM JULIANA ALPINE BOTANICAL GARDEN**

- Alpinium Juliana, Trenta
- 200 M (krožna pot / circular way)
- 20 M
- 30 MIN
- lahka / easy



Iz Doline Soče / Soča Valley Finest



Znak kakovosti Triglavskega narodnega parka / Triglav National Park Quality



**4 SENARSKA POT**  
SENARSKA TRAIL

**5 SLAP BOKA**  
BOKA WATERFALL

**6 SLAP VIRJE**  
VIRJE WATERFALL

**7 ČELO, MUZEJ NA PROSTEM**  
ČELO FORTRESS TRAIL

**8 ZGODOVINSKA POT - KLUŽE**  
HISTORIC TRAIL - KLUŽE

**9 PO POHODNIŠKIH POTEH LONČARSKA IN PO MOSTIČU**  
HIKING ALONG THE TRAILS "LONČARSKA" AND "PO MOSTIČU"

**10 DRUŽINSKA SPREHAJALNA POT GOREJCA**  
GOREJCA FAMILY HIKING TRAIL

**11 DOLINA LEPENE IN KRNSKA JEZERA**  
FROM LEPENA VALLEY TO KRN LAKE

**12 PLAJER, POT Z RAZGLEDOM NA BOVŠKO KOTLINO**  
PLAJER TRAIL

**13 ŠUNIKOV VODNI GAJ**  
ŠUNIK WATER GROVE

**14 POHODNIŠKA POT NARNIJA**  
NARNIA HIKING TRAIL



Gams / Chamois (Rupicapra rupicapra)

Triglavska roža / Triglav Rose (Potentilla nitida)



# Čezmejno območje Ekoregija Julijske Alpe - Naravni park Julijsko predgorje

## Transboundary Area Ecoregion Julian Alps - Julian Prealps Nature Park



- IZHODIŠČE  
STARTING POINT
- DOLŽINA  
DISTANCE
- VIŠINSKA RAZLIKA  
ELEVATION GAIN
- ČAS HOJE  
DURATION
- TEŽAVNOST  
DIFFICULTY

### NAČRTUJTE POT PLAN A ROUTE

#### OUTDOORACTIVE



### CENTER ZA OBISKOVALCE

Piazza del Tiglio, 3  
Prato di Resia (UD), Italija  
**DELOVNI ČAS:**  
Od aprila do oktobra  
Datum odprtja in zaključka sezone  
je objavljen na spletni strani.  
T: 0039(0)43353534  
E: info@parcoprealpigiulie.it  
www.parcoprealpigiulie.it

### VISITORS' CENTRE OF THE PARK

Piazza del Tiglio, 3  
Prato di Resia (UD), Italy  
**OPENING TIMES:**  
From April to October  
Season opening and closing date  
is written on the website.  
**PHONE:** 0039(0)43353534  
**MAIL:** info@parcoprealpigiulie.it  
www.parcoprealpigiulie.it



Transboundary Parks *following nature's design*

»Naravni park Julijsko predgorje in Triglavski narodni park povezujejo bogata biotska raznovrstnost, zgodovina in kultura, ki so značilne tudi za čezmejno območje Ekoregija Julijske Alpe. Pridite peš ali s kolesom in odkrijte skrivne kotičke neokrnjene narave. Italijanske Julijske Alpe vas pričakujejo. Doživite naš park!«  
"The Julian Prealps Nature Park and Triglav National Park share an area rich in biodiversity, history and culture that characterise the Transboundary Ecoregion Julian Alps. Whether on foot or by bike, you will be surprised by the hidden corners of nature and wilderness. The Italian Julian Alps await. Experience our park!"

ALESSANDRO BENZONI

Naravni park Julijsko predgorje, Član Čezmejne Ekoregije Julijske Alpe / Julian Prealps Nature Park, Transboundary Ecoregion, Julian Alps team member, Team Member

### 1 TA LIPA POT / TA LIPA POT - THE BEAUTIFUL PATH

- Bar »All'Arrivo«, Solbica (Stolvizza), Rezija / Italija
- 15,3 KM (krožna pot / circular trail)
- 350 M
- 5 H
- zmerna / moderate

### 2 POT OKUSOV PATH OF TASTE

### 3 GEOLOŠKA POT FORAN DAL MUS GEOLOGICAL TRAIL

### 4 SLAP BARMAN BARMAN WATERFALL

- Info center Naravnega parka Julijsko predgorje, Resia / Park Visitor Center, Resia
- Muzeo od tih rozajanskih jud, Solvizza (Solbica) / Ethnographic and Fairy-tale Museum, Stolvizza (Solbica)
- Muzej brusarcev, Solvizza (Solbica) / Grinders' Museum, Stolvizza (Solbica)
- Rudnik Resartico, Resiutta / Resartico Mine, Resiutta
- Hiša ledu, Resiutta / Ice-house Gallery, Resiutta
- Bosc, mali prirodoslovni muzej, Venzone (Pušja vas) / Bosc Small Natural History Museum, Venzone
- Muzej Tiera Motus - Zgodovina potresa in njegovih ljudi, Venzone (Pušja vas) / Museum Tiera Motus - History of an earthquake and its people, Venzone
- Etnografski Muzej Bardo / Ethnographic Museum of Lusevera



# Daljinske pohodniške in kolesarske poti

## Long-distance hiking and biking trails



### 1 POHODNIŠKA POT ALPE ADRIA TRAIL ALPE ADRIA TRAIL

### 3 POT MIRU WALK OF PEACE POT MIRU

### 2 POHODNIŠKA POT JULIANA TRAIL JULIANA TRAIL

### 4 KOLESARSKA POT JULIANA BIKE JULIANA BIKE

# (Za)varujmo Triglavski narodni park

## Z aplikacijo DRAJV do varnega in trajnostno naravnega prihoda v TNP

### Protecting Triglav National Park

With the DRAJV app for a safe and sustainable travel to TNP

Zavarovalnica Triglav in Javni zavod Triglavski narodni park (TNP) nagradujeta uporabnike aplikacije DRAJV, ki bodo TNP poleti obiskali na trajnostni način. Na ta način spodbujata varno in odgovorno podajanje v zaščiteno območje, kjer je doma neokrnjena narava.

Vozniki, ki uporabljajo aplikacijo DRAJV, bodo tekom letošnjega poletja deležni dodatne spodbude k (še) varnejšemu in odgovornejšemu prihodu do biserov slovenskega narodnega parka. Aplikacija bo uporabnike spodbujala k varnejšemu in mirnejšemu načinu vožnje, ki je prilagojen biotski raznovrstnosti narodnega parka. Poleg tega bo voznike usmerjala, da bodo svoje potovanje z osebnim avtomobilom zaključili na parkiriščih, kjer njihovi jekleni konjički ne posegajo v neokrnjeno okolje, za nadaljevanje svoje poti pa uporabili javni prevoz.

parking areas where their vehicles do not interfere with the pristine natural environment, and use public transport to continue their journeys.



Vozniki, ki bodo sledili priporočilom aplikacije DRAJV, bodo za svoje ravnanje nagradjeni. V času trajanja nagradne igre najdete več informacij na:

Drivers who follow the recommendations of the DRAJV app will be rewarded for their behaviour. During the prize game, more information is available at:



The Zavarovalnica Triglav insurance company and the Triglav National Park (TNP) Public Institute will reward to all DRAJV app users who will visit TNP in a sustainable way in summer, with an aim to encourage safe and responsible travel to a protected area of unspoiled nature.

This summer, drivers using the DRAJV app will be given an extra incentive to travel (even more) safely and responsibly to the stunning attractions of Slovenia's only national park. The app will encourage users to drive safely and calmly, in a manner that benefits the national park's biodiversity. It will also encourage drivers to leave their cars in designated



Zavarovalnica Triglav z akcijo Očistimo naše gore v sodelovanju z Javnim zavodom TNP spodbuja obiskovalce nacionalnega parka k parkiranju na javnih parkiriščih in uporabi javnega potniškega prometa, saj so parkirišča z rednimi avtobusnimi linijami urejena v vseh občinah Julijskih Alp. Obe organizaciji ob tem ljubiteljem narave svetujeta izbor parkirišč P+R, ki omogočajo cenovno najugodnejše parkiranje ter se nahajajo v bližini železniških in avtobusnih postajališč. Umirjanje prometa v poletni sezoni je osrednja aktivnost, s katero živalskemu svetu v tem obdobju zagotovimo miren in varen prostor. Javni prevoz, urejena parkirišča in zapornice so načini, da redkim vrstam, s katerimi se lahko pohvali narodni park, zagotovimo mir.

Through their 'Clean Our Mountains' campaign, Zavarovalnica Triglav and the TNP Public Institute wish to encourage national park visitors to park in public car parks and continue their trips using public transport. Car parks and regular bus routes are available in all municipalities of the Julian Alps. Nature lovers are also advised to use P+R (Park & Ride) areas, which offer the most cost-effective parking and are located close to train and bus stops. Traffic calming during the summer season is a key activity that provides animals with a quiet and safe habitat also during the summer. Public transport, maintained parking facilities and barriers are some of the instruments designed to ensure peace and quiet for certain species that make up the rich biodiversity of the national park.





i

**UPORABNE  
INFORMACIJE**  
USEFUL  
INFORMATION

**KLIC V SILI • SOS CALL  
112**

**VREMENSKA NAPOVED  
WEATHER FORECAST**  
www.vreme-si.com

**RAZMERE NA CESTAH  
ROAD CONDITIONS**  
www.promet.si/portal/  
sl/razmere.aspx

**PLANINSKE KOČE IN POTI  
MOUNTAIN HUTS & TRAILS**  
www.pzs.si

**TRIGLAVSKI NARODNI  
PARK**  
TRIGLAV NATIONAL PARK



**JULIJSKE ALPE  
JULIAN ALPS**



**FOTOGRAFIJA NA NASLOVNICI | COVER PHOTOGRAPHY**  
Tolminska korita / Tolminka Gorges • Joži Gantar

**TRIGLAVSKI NARODNI PARK**  
TRIGLAV NATIONAL PARK

15. 5.–31. 10. 2023  
letnik 13, št. 14 | Year 13, № 14

Uradni vodnik za obiskovalce biosfernega območja Julijske Alpe in narodnega parka v poletni sezoni 2023.  
The official guide for visitors to the biosphere reserve Julian Alps and the national park in the summer season 2023.

**IZDAJATELJ | PUBLISHED BY**  
Triglavski narodni park  
Triglav National Park  
Ljubljanska cesta 27,  
4260 Bled, Slovenija  
T + 386 (0)4 578 02 00,  
E triglavski-narodni-park  
@tnp.gov.si  
www.tnp.si

**ZANJ | FOR TNP**  
dr. Tit Potočnik  
direktor Triglavskega narodnega parka  
Triglav National Park Director

**BLEJ, MAJ 2023 | MAY 2023**

**NAKLADA | CIRCULATION**  
10.000 izvodov / copies

**VSEBINA | CONTENT**  
Moja Pintar, Sara Rendulič,  
Majda Odar, Mojca Smolej

**KARTOGRAFIJA | MAPS**  
Gregor Vidmar

**FOTOGRAFIJE | PHOTOS**  
Jure Batagelj, Leon Cetrič, Toni Demarco, Marco Di Lenardo,  
Miran Dolar, Joži Gantar,  
Toma Jeseničnik, Jani Kolman,  
Žiga Koren, Miško Lesjak,  
Matej Mišič, Mojca Odar,  
Leonardo Olmi, Meta Pejer,  
Tomino Petelinšek, Domen Rudolf,  
Katarina Rutar, Mitja Smrekar,  
Mitja Sodja, Aleš Stojan,  
David Štuc Zornik, Aleš Zdešar,  
Daniel Žagar, Arhiv IZTNP,  
Turizem Bled, Turizem Bohinj,  
Turizem Kranjska Gora,  
Turizem Jesenice, Turizem in kultura  
Radovljica, Turizem Zirovnica,  
Arhivo Parco Naturele Prealpi Giulie

**LEKTURA | PROOFREADING**  
Darja Pretnar

**PREVOD | TRANSLATION**  
Darja Pretnar

**UREDILA | EDITOR**  
Mojca Smolej

**OBLIKOVNA ZASNOVA  
DESIGN**  
Silvija Cerne,  
Idejpolška ordinacija

**OBLIKOVNA REALIZACIJA  
IN TISK | LAYOUT AND  
PRINTING**  
Gaya d.o.o.

Tiskano na okolju prijaznem papirju  
Printed on recycled paper

ISSN 2784-6725

# Trajnostna mobilnost - peš, s kolesom, avtobusom ali vlakom okoli in po Julijskih Alpah

## Sustainable mobility - in and around the Julian Alps on foot, by bike, bus or train

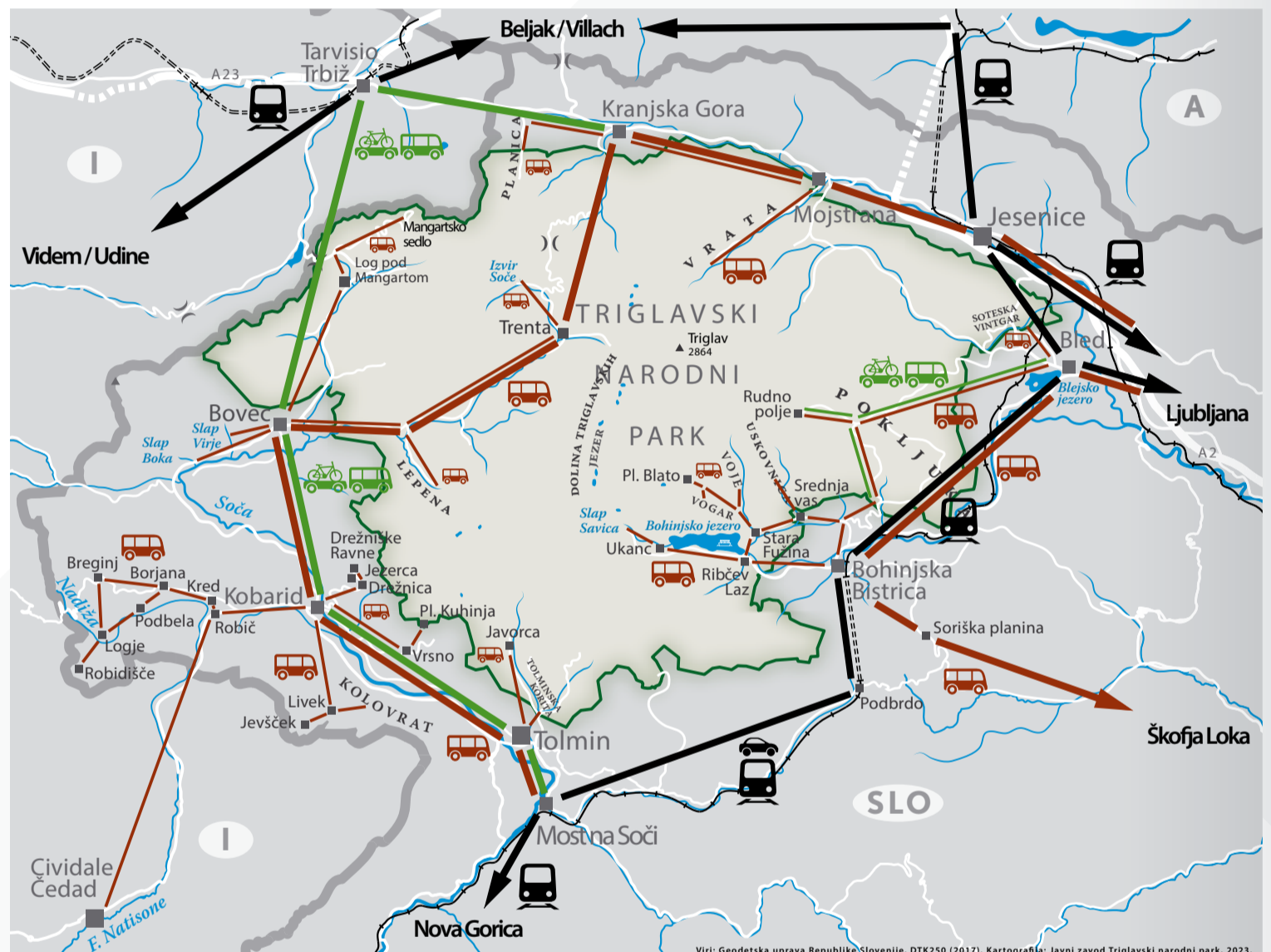


»Ko se kot obiskovalec našega parka ali kot njegov prebivalec poslužiš trajnostnih načinov mobilnosti, odmisliš skrbi o parkiranju, dostopnosti ciljev in o gneči na cesti. Občutek lahkotnosti je podoben tistemu, ko ob prihodu na počitnice odložiš prtljago in si svoboden. Prepričajte se sami!«

«When as visitors to the national park or as its inhabitants you adopt sustainable mobility practices, you can stop worrying about parking, accessibility of destinations, and traffic jams. You just feel at ease and free, like when finally you put down your bags when arriving on your vacation. Try it out and see for yourself!»

**PETRA MLAKAR**

Javni zavod Triglavski narodni park, Odnosi z javnostmi / Triglav National Park Public Institute, Public Relations



Viri: Geodetska uprava Republike Slovenije, DTK250 (2017). Kartografija: Javni zavod Triglavski narodni park, 2023.



### SKRIBNO NAČRTUJTE SVOJE AKTIVNOSTI.

POIŠČITE INFORMACIJE, KI JIH POTREBUJETE, DA BOSTE LAHKO V VSEM, KAR BOSTE DOŽIVELI IN VIDELI, ŠE BOLJ UŽIVALI.

### PLAN YOUR ACTIVITY CAREFULLY.

GATHER THE INFORMATION YOU NEED TO ENJOY YOUR ACTIVITY AND THE PLACE. YOU WILL APPRECIATE IT BETTER.



**VOZNI REDI ORGANIZIRANIH AVTOBUSOV V JULIJSKIH ALPAH**  
TIMETABLES OF CHARTER BUS ROUTES IN THE JULIAN ALPS



**VOZNI REDI REDNIH AVTOBUSOV V JULIJSKIH ALPAH**  
TIMETABLES OF BUSES IN THE JULIAN ALPS



**VOZNI REDI VLAKOV V JULIJSKIH ALPAH**  
TIMETABLES OF TRAINS IN THE JULIAN ALPS



**JULIJSKE ALPE**  
TRIGLAVSKI NARODNI PARK

